



# Produits / Fonctionnel

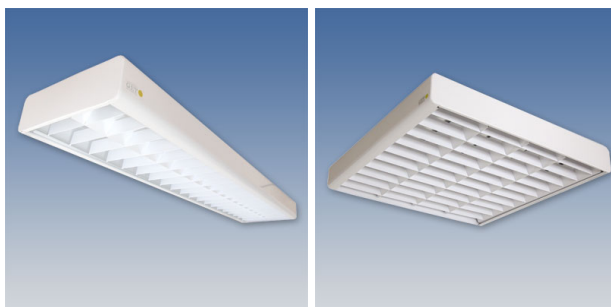
## Produits / Fonctionnel / LAG

### Description

Luminaire à grille : Corps en tôle peinte en époxy polyester cuit au four, grille à lame parallèle et V central laqué blanc.

### Applications

Scolaire, circulation, tertiaire, bureaux



---

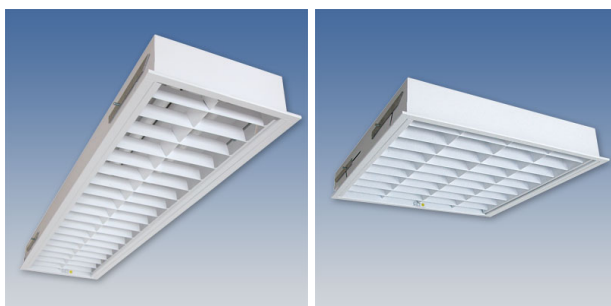
## Produits / Fonctionnel / ENG

### Description

Luminaire encastré à grille : Corps en tôle peintre époxy polyester cuit au four, grille à lames parallèles et V central laquées blanc.

### Applications

Scolaire, circulation, tertiaire, bureaux, salles informatique.



## Produits / Fonctionnel / LGB

### Description

Luminaire à grille brillante : Corps en tôle peinte en époxy polyester cuit au four, grille en aluminium brillanté.

### Applications

Scolaire, circulation, tertiaire, bureaux, salles informatique.



---

## Produits / Fonctionnel / EGB

### Description

Luminaire encastré à grille brillanté : Corps en tôle peinte en époxy polyester cuit au four, grille en aluminium brillanté.

### Applications

Scolaire, circulation, tertiaire, bureaux, salles informatique.



# Produits / Fonctionnel

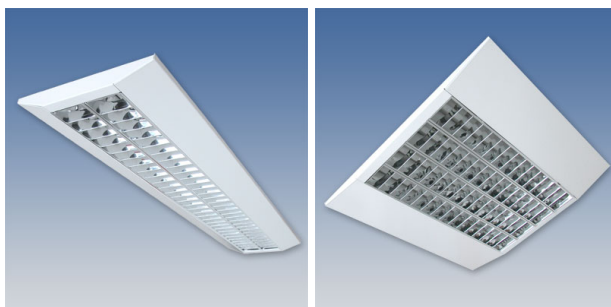
## Produits / Fonctionnel / FLY

### Description

Plafonnier apparent pour lampe T5, optique double parabole en aluminium grand brillant : Corps en tôle recevant un revêtement de finition par poudrage blanc cuit au four. Optique double parabole en aluminium fixée par quatre clips assurant un montage et un démontage rapide.

### Applications

Scolaire, circulation, tertiaire, bureaux, salles informatique, salles de réunion.



---

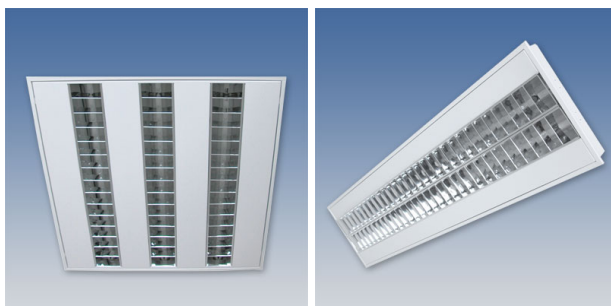
## Produits / Fonctionnel / AERO

### Description

Plafonnier encastré pour lampe T5, optique double parabole en aluminium grand brillant, corps en tôle recevant un revêtement de finition par poudrage blanc cuit au four. Optique double parabole en aluminium fixé par quatre clips assurant un montage et un démontage rapide.

### Applications

Scolaire, circulation, tertiaire, bureaux, salles informatique, salles de réunion.



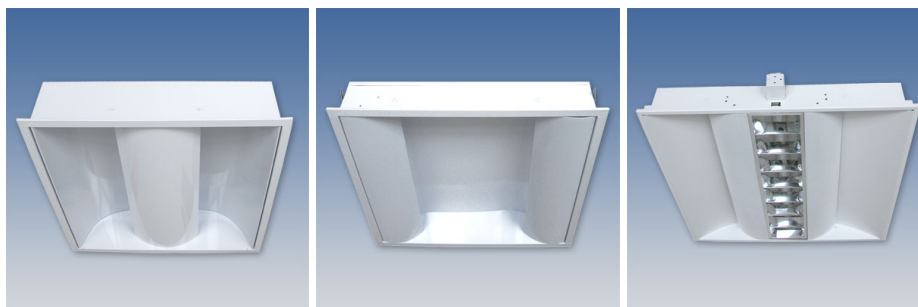
## Produits / Fonctionnel / INDIRECT

### Description

Plafonnier encastré d'éclairage indirect direct à lumière réfléchi : Caisson monobloc en tôle avec cadre périphérique rigide et voûte parabolique simple ou double assurant l'éclairage indirect. L'ensemble peint par poudrage époxy polyester cuit au four.

### Applications

Salles informatique, salles de réunion, banques, zones d'expositions, circulations.



---

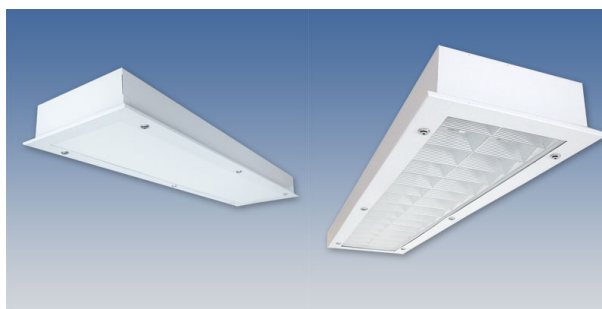
## Produits / Fonctionnel / BLANCA

### Description

Luminaire encastré pour salles blanches, caisson en tôle peinte en époxy polyester blanc, entièrement câblé et prêt pour la pose. Grille de réflexion en aluminium brillant. Fermeture par plaque en PMMA ou verre sécurit avec cadre et joint vissés sur le caisson.

### Applications

Salles blanches, laboratoires, blocs opératoires.



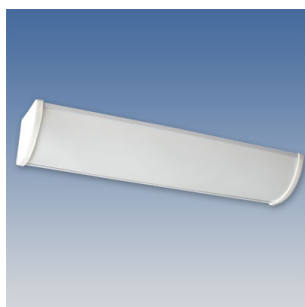
## Produits / Fonctionnel / LAV

### Description

Applique lavabo ou tête de lit, corps en tôle traité et peint, vasque en PMMA, embout en ABS Blanc.

### Applications

Salles de bain, cuisines.



---

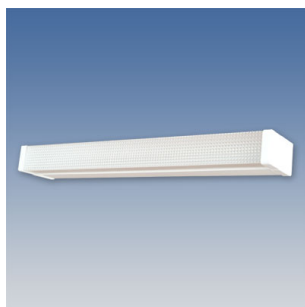
## Produits / Fonctionnel / APPLICO

### Description

Applique pour salle de bain : corps et embouts en poly-carbonate blanc, vasque injecté en PMMA claire prismatique.

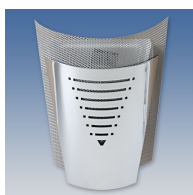
### Applications

Salles de bain, cuisines.



# Products / Architectural

## Produits / Architectural / APPLIQUES DE CIRCULATION



### Description

Bulkhead fitting for inside lighting: Body micro-perforated sheet steel.

### Applications

Couloires of circulation, hotel rooms, head-board.

### Lexus



### Description

Applique ou plafonnier à éclairage indirect, structure en tôle d'acier traitée et chromée, douille R7S pour lampe halogène.

### Applications

Couloires de circulation, chambres d'hôtel, tête de lit.

### Civic



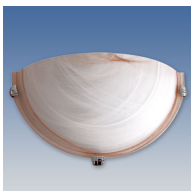
### Description

Applique murale pour éclairage intérieur : Corps en bois traité diffuseur opal en PC douille E27.

### Applications

Couloires de circulation, chambres d'hôtel, tête de lit.

### Combo



### Description

Applique avec façade en verre : Corps en tôle laqué, façade en verre bombé maintenu en 3 points douille E27.

### Applications

Couloires de circulation, chambres d'hôtel, tête de lit.

### Astra



### Description

Applique avec façade en verre : Corps en tôle laqué, façade en verre bombé maintenu en 3 points avec socle en bois décoratif, douille E27.

### Applications

Couloires de circulation, chambres d'hôtel, tête de lit.

## Produits / Architectural / APPLIQUES EXTERIEURES

### Zen



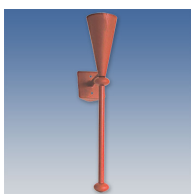
#### Description

Applique en céramique : façade en céramique, structure en tôle traitée peinte, douille E27.

#### Applications

Porches d'entrée.

### Flambeau



#### Description

Flambeau : Structure en tôle peinte en noir o marron vieillit, douille E27.

#### Applications

Porches d'entrée.

---

## Produits / Architectural / appliques, tête de lit, abat-jour

### Cristal



#### Description

Corps en laiton et inox, abat-jour pour diffusion.

#### Applications

Tête de lit.

### Venus



#### Description

Corps en laiton et inox, abat-jour pour diffusion.

#### Applications

Tête de lit.

### Focus



#### Description

Corps en bois et inox, abat-jour pour diffusion.

#### Applications

Tête de lit.

### Label



#### Description

Corps en bois et inox, abat-jour pour diffusion.

#### Applications

Tête de lit.

### Flaton



#### Description

Corps en bois et inox, abat-jour pour diffusion.

#### Applications

Tête de lit.

---

## Produits / Architectural / PLAFONNIERS EN VERRE

### Rolla



#### Description

Plafonnier ou applique : structure en tôle laquée, verre bombé frontal, douille E27.

#### Applications

Hall, couloirs de circulation.

### Mustang



#### Description

Plafonnier ou applique : structure en tôle laquée, verre bombé frontal, douille E27.

#### Applications

Hall, couloirs de circulation.

### Carla



#### Description

Plafonnier ou applique : structure en tôle laquée, verre bombé frontal, douille E27.

#### Applications

Hall, couloirs de circulation

---

## Produits / Architectural / DICROZAM



#### Description

Spot encastré TBT orientable en zamak pour lampe dichroïque peint en blanc.

#### Applications

Vitrines, boutiques, couloirs de circulation, éclairage de tableaux.



#### Description

Spot encastré TBT fixe en zamak pour lampe dichroïque peint en blanc.

#### Applications

Vitrines, boutiques, couloirs de circulation, éclairage de tableaux.

**Description**

Spot encastré TBT fixe en zamak de finition chromée pour lampe dichroïque.

**Applications**

Vitrines, boutiques, couloirs de circulation, éclairage de tableaux.

**Description**

Spot encastré TBT fixe en zamak de finition dorée pour lampe dichroïque.

**Applications**

Vitrines, boutiques, couloirs de circulation, éclairage de tableaux.

---

**Produits / Architectural / DICROBLACK****DICROBLACK  
SYMETRIQUE****Description**

Spot encastré TBT fixe anti-éblouissant en zamak ou en tôle thermo laquée pour lampe dichroïque.

**Applications**

Eclairage de tableaux.

**DICROBLACK  
ASYMETRIQUE****Description**

Spot encastré TBT fixe anti-éblouissant en zamak ou en tôle thermo laquée pour lampe dichroïque.

**Applications**

Eclairage de tableaux.

---

**Produits / Architectural / DICROVERRE****Description**

Corps en verre pressé et teinté, conçu pour lampe dichroïque.

**Applications**

Vitrines, boutiques, couloirs de circulation, éclairage de tableaux.

**Description**

Corps en verre pressé et teinté, conçu pour lampe dichroïque.

**Applications**

Vitrines, boutiques, couloirs de circulation, éclairage de tableaux.



### Description

Corps en verre pressé et teinté, conçu pour lampe dichroïque.

### Applications

Vitrines, boutiques, couloirs de circulation, éclairage de tableaux.



### Description

Corps en verre pressé et teinté, conçu pour lampe dichroïque.

### Applications

Vitrines, boutiques, couloirs de circulation, éclairage de tableaux.

---

## Produits / Architectural / WHITE

### WHITE - WHITE



### Description

Spot encastré pour lampe économique : corps en tôle laqué blanc, réflecteur en aluminium peint.

### Applications

Vitrines, boutiques, couloirs de circulation.

### WHITE - CHROME



### Description

Spot encastré pour lampe économique : corps en tôle laqué blanc, réflecteur en aluminium chromé.

### Applications

Vitrines, boutiques, couloirs de circulation.

---

## Produits / Architectural / DOWNLIGHT

### DOWNLIGHT BL/CR



### Description

Gamme de spot encastré pour lampe LFC Corps en tôle peint en époxy polyester cuit au four, réflecteur en aluminium traité de forme cylindro-parabolique avec voûte elliptique, l'équipement est placé dans un boîtier intégré à l'appareil.

### Applications

Vitrines, boutiques, couloirs de circulation, centres commerciaux.

### DOWNLIGHT BLV/CRV



### Description

Gamme de spot encastré vitré pour lampe LFC Corps en tôle peint en époxy polyester cuit au four, réflecteur en aluminium traité de forme cylindro-parabolique avec voûte elliptique, l'équipement est placé dans un boîtier intégré à l'appareil.

### Applications

Vitrines, boutiques, couloirs de circulation, centres commerciaux.

---

## Produits / Architectural / AGORA



### Description

Encastré pour balisage : façade en tôle inox ou tôle thermo laquée, avec diffuseur interne en PMMA, enveloppe d'encastrement en tôle galvanisée peint en polyester, douille E27.

### Applications

Eclairage de clôtures.



### Description

Encastré pour balisage : façade en tôle inox ou tôle thermo laquée , avec diffuseur interne en PMMA, enveloppe d'encastrement en tôle galvanisée peint en polyester, douille E27.

### Applications

Eclairage de clôtures.

---

## Produits / Architectural / SUSPENSIONS



### Description

Lustre en laiton satiné : Douille E14, verrine opale mate.

### Applications

Eclairage de chambres.



### Description

Lustre en métal finition chromé : Douille E14, verrine opale mate.

### Applications

Eclairage de chambres.

---

## Produits / Architectural / BALISAGES



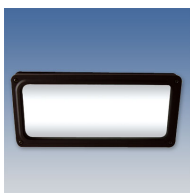
### Description

Encastré étanche asymétrique pour balisage : Corps en injection d'aluminium traité et peint au four diffuseur interne en verre sécurit.

### Applications

Eclairage de clôtures.

#### MONTECARLO



#### Description

Encastré étanche symétrique pour balisage : Corps en injection d'aluminium traité et peint au four diffuseur interne en verre sécurit.

#### Applications

Eclairage de clôtures.

#### MONTREAL



#### Description

Encastré étanche pour balisage : Corps en polyamide renforcé diffuseur interne en verre sécurit.

#### Applications

Eclairage de clôtures.

---

### Produits / Architectural / LAMPADAIRES



#### Description

Lampadaire en bois : pied et base fabriqués en bois traité, munie d'un abat jour, douille E14 ou E27 avec cordon à fiche.



#### Description

Lampadaire en inox : Pied et base en métal chromé satiné, muni de 04 diffuseurs cylindriques en verre clair, douille E14 avec cordon à fiche.



#### Description

Lampadaire à verrine : Pied et base en métal chromé brillant muni d'un diffuseur opale, douille E27 avec cordon à fiche.

## Produits / Architectural / DESK LIGHT

FERRON



### Description

Lampe de bureau ou de chevet : Structure en acier peint et traité, verrine opale.

BERBERE



### Description

Lampe de chevet : corps en céramique traité décoré avec cordon, abat-jour en tissu avec cordon à fiche.

NABEUL



### Description

Lampe de chevet : corps en céramique traité, abat-jour en tissu avec cordon à fiche.

BOSQUET



### Description

Lampe de chevet : corps en bois traité, abat-jour en tissu avec à cordon à fiche.

# Produits / Technique

## Produits / Technique / ORBIT



### Description

Projecteur encastré au sol, destiné à l'éclairage de colonnes, de monuments et de façade : Fut d'encastrement en polypropylène, corps entièrement en inox étanche. Fermeture par six vis en inox, glace de fermeture trempée de haute résistance, réflecteur fixe ou orientable.



### Applications

Eclairage d'espaces résidentiels, balisage guidage visuel, mise en lumière des sculptures, monuments, arcades et poutres.

---

## Produits / Technique / DISCO



### Description

Projecteur étanche TBT : Corps en PA/FV30 comportant un transformateur torique, joint en silicone, glace de fermeture securit maintenue par une bride en PA66 ou inox, vissé au corps.

### Applications

Eclairage d'espaces résidentiels, balisage guidage visuel, mise en lumière des sculptures, monuments, arcades et poutres.

---

## Produits / Technique / OPTIMA



### Description

Projecteur encastré au sol –TBT : Corps en PA66 équipé de 01 ou 02 presse-étoupe pour entrée de câble transformateur torique, joint en silicone, glace de fermeture sécurit maintenance par une bride en PA66 ou inox, vissée au corps.



### Applications

Eclairage d'espaces résidentiels, balisage guidage visuel, mise en lumière des sculptures, monuments, arcades et poutres.

---

## Produits / Technique / SAMBA



### Description

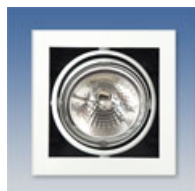
Projecteur à piquet TBT : Corps en PA66 équipé de 01 ou 02 presse-étoupe pour entrée de câble, transformateur torique, joint en silicone, glace de fermeture sécurit maintenance par une bride en PA66 ou inox, vissée au corps.

### Applications

Eclairage d'espaces résidentiels, balisage guidage visuel, mise en lumière des scuptures, monuments, arcades et poutres.

---

## Produits / Technique / GYROS



### Description

Nouvelle gamme de spot encastré : comportant un groupement de 1.2.3.et 4 unités utilisant des lampes à réflecteur TBT. Orientable sur 2 axes.

### Application

Boutiques, vitrines.



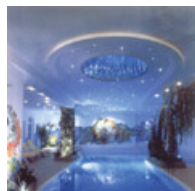
---

## Produits / Technique / FIBRE OPTICS



### Description

Depuis la source lumineuse, des fibres optiques transmettent une lumière froide, sans courant et pratiquement exempte des fractions UV et IR nocives, jusqu'aux sorties de la lumière, le système complet est sans entretien et d'une longévité illimitée.



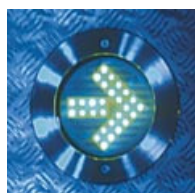
Les composants sources lumineuses, fibre optique de verre, sorties, se complètent mutuellement à la perfection .Leurs usage conjoint assure la qualité optimale du système dans son ensemble.

## Produits / Technique / EXTÉRIEUR LED



### Description

Spot encastré étanche à led : corps en PA/FV30 comportant un circuit imprimé à LED, alimenté par un transformateur, joint en silicone, fermeture par glace sécurit maintenue par une bride en inox vissé au corps.



### Applications

Piscines, parkings.

---

## Produits / Technical / SIGNALYTIC LED



### Description

Gamme de signalisation utilisant le procédé de transmission de la lumière à travers un volume transparent. Des LED à haute efficacité lumineuse sont la source de la lumière.

### Applications

Hôtels, hôpitaux, polycliniques, cafés, parkings, bureaux.



# Products / Extérieur

## Produits / Extérieur / SURF



### Description

Borne de jardin : Corps en inox peint en polyester, vasque de fermeture en PC claire, douille E27.

### Applications

Balisage, jardins, circulation, éclairage espaces vertes, cheminements piétons.

---

## Produits / Extérieur / PATHLIGHTING



### Description

Borne de jardin : corps en acier traité et peint en polyester noir, glace de fermeture en verre trempé sécurit, douille E27.

### Applications

Balisage, jardins, circulation, éclairage espaces vertes, cheminements piétons.

---

## Produits / Extérieur / POTELET



### Description

Potelet fabriqué à partir d'un tube en aluminium anodisé avec basse en PC.

### Applications

Balisage, jardins, circulation, éclairage espaces vertes, cheminements piétons.

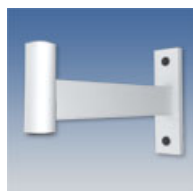
---

## Produits / Extérieur / WALL APPLY



### Description

Consoles murales : Profil tubulaire en aluminium anodisé assemblé avec une base ronde servant du support pour boule.



### Applications

Eclairage porche et façades.

---

## Produits / Extérieur / PILOTE



### Description

Poteau en aluminium avec ou sans bras : Profilé rond strié ou lisse en aluminium anodisé, avec porte de visite pour la connexion, base en fonderie d'aluminium pour la fixation.

### Applications

Eclairage cheminements piétons, parcs et jardins.

---

## Produits / Extérieur / MELLINIUM



### Description

Aluminium column: Body in cast aluminium with treatment and black lacquered finish, little door for connection, circular base for fitting.

### Applications

Eclairage cheminements piétons, parcs et jardins, zones résidentielles, zones urbaines.

## Produits / Extérieur / VENISE



### Description

Poteau de style en résine : Enveloppe extérieure en résine injecté et teinté dans la masse, traité anti-U.V. ossature en acier traité.

### Applications

Eclairage cheminements piétons, parcs et jardins, zones résidentielles, zones urbaines.

---

## Produits / Extérieur / DECO



### Description

Poteau PVC à tronc hexagonal : Enveloppe extérieure en PVC épais de couleur blanc ivoire stabilisé contre les U.V avec au centre un tube en acier totalement enclavé dans le béton armé de tige d'acier Ø 6, permettant le passage du câble d'alimentation électrique. Une porte de visite permet la connexion électrique.

### Applications

Eclairage cheminements piétons, parcs et jardins, zones résidentielles, zones urbaines.

## Produits / Extérieur / PUNCH



### Description

Mat porte drapeau en PVC armé : l'enveloppe extérieure est constituée d'un tube épais en PVC stabilisé contre les U.V de couleur blanc ivoire, formant la surface extérieure lisse et brillante, à l'intérieur duquel est moulé du béton armé de tige d'acier avec au centre un tube d'acier totalement enclavé dans le béton, plaque d'appui pour la fixation au sol et cordage pour amarrage du drapeau.

### Applications

Gouvernorats, municipalités, aéroports, hôtels, usines.

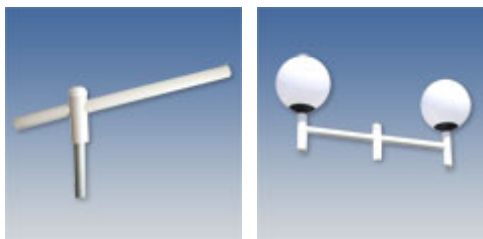
---

## Produits / Extérieur / BRACKETS PVC



### Description

Console en PVC simple, double, triple et quadruple : Structure tubulaire en acier avec embout d'emmanchement, enveloppe extérieure en PVC traité anti U.V. couleur blanc Ivoire.



## Produits / Extérieur / LOTUS



### Description

Lanterne de style : corps en tôle galvanisée peinte en polyester noir, bloc appareillage en PA/FV30, vitrage en PC givré, toit basculant pour l'accès à la lampe, existe en deux versions portée et suspendue.

### Applications

Eclairage cheminements piétons, parcs et jardins, zones résidentielles, zones urbaines;

---

## Produits / Extérieur / STYL



### Description

Lanterne rustique, corps en tôle galvanisée, peint en polyester facette en verre sécurit.

### Applications

Eclairage cheminements piétons, parcs et jardins, zones résidentielles, zones urbaines.

---

## Produits / Extérieur / SPHERE



### Description

Diffuseur opal en PMMA avec un système de fixation de style.

### Applications

Eclairage cheminements piétons, parcs et jardins, zones résidentielles, zones urbaines.

---

## Produits / Extérieur / MALIBU



### Description

Lanterne pour éclairage ambiant : chapeau en tôle traité et peint en polyester, avec une pièce de finition de style en fonderie d'aluminium, diffuseur demi sphérique en PC clair, bras de maintien avec porte douille et emmanchement en aluminium injecté peint en polyester.

### Applications

Eclairage cheminements piétons, parcs et jardins, zones résidentielles, zones urbaines.

---

## Produits / Extérieur / SPACE

### Description



Projecteur étanche : Corps en aluminium injecté et peint en polyester, supportant les auxiliaires de fonctionnement réflecteur en aluminium brillanté et anodisé, glace de fermeture en verre sécurit, grille de défilement ou de protection en option.

### Applications



Eclairage des sites sportifs, mise en valeur des façades, parkings, panneaux publicitaires, sites architecturaux, monuments historiques.

---

## Produits / Extérieur / LOBBY

### Description



Projecteur étanche : Corps en aluminium injecté et peint en polyester, supportant les auxiliaires de fonctionnement , réflecteur en aluminium brillanté et anodisé, glace de fermeture en verre sécurit, grille de défilement ou de protection en option.

### Applications



Eclairage des sites sportifs, mise en valeur des façades, parkings, panneaux publicitaires, sites architecturaux, monuments historiques.

## Produits / Extérieur / FONTAINE



### Description

Projecteur pour fontaine : Corps en inox, douille E27, joint en silicone, fonctionnement immergé.

### Applications

Eclairage de fontaine, bassins.

---

## Produits / Extérieur / COOL



### Description

Projecteur encastré pour piscine: Corps en inox, douille E27, joint en silicone, fonctionnement immergé.

### Applications

Eclairage de piscines, bassins.

---

## Produits / Extérieur / CIEL



### Description

Diffuseur sphérique clair en PMMA ou PC, base porte appareillage en P.A. chargé de fibre de verre ou en aluminium. Paralume cache auxiliaire en aluminium anodisé.

### Applications

Eclairage cheminements piétons, parcs et jardins, zones résidentielles, zones urbaines.

---

## Produits / Extérieur / TULIPE



### Description

Diffuseur sphérique clair en PMMA ou PC, base porte appareillage en P.A. chargé de fibre de verre ou en aluminium. Paralume cache auxiliaire en aluminium anodisé.

### Applications

Eclairage cheminements piétons, parcs et jardins, zones résidentielles, zones urbaines.

---

## Produits / Extérieur / OPALINE



### Description

Diffuseur sphérique opal en PMMA ou PC, base porte appareillage en P.A. chargé de fibre de verre ou en aluminium. Paralume cache auxiliaire en aluminium anodisé.

### Applications

Eclairage cheminements piétons, parcs et jardins, zones résidentielles, zones urbaines.

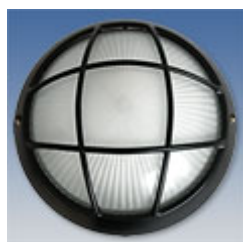
---

## Produits / Extérieur / PORTHOLE



### Description

Appique ou plafonnier étanche base et anneau en polyamide injecté, diffuseur en PC opale fixé à la base par vis e inox, douille E27.



### Description

Appique ou plafonnier étanche base et anneau en polyamide injecté, diffuseur en PC opale fixé à la base par vis e inox, douille E27.



### Description

Appique ou plafonnier étanche base et anneau en polyamide injecté, diffuseur en PC opale fixé à la base par vis e inox, douille E27.



### **Description**

Applique ou plafonnier étanche base et anneau en polyamide injecté, diffuseur en PC opale fixé à la base par vis e inox, douille E27.

---

# Products / Public

## Produits / Public / ATLAS



### Description

Candélabre cylindro-conique en PVC armé : l'enveloppe extérieure est constituée d'un tube épais en PVC stabilisé contre les U.V de couleur blanc ivoire formant la surface extérieure lisse et brillante, à l'intérieur duquel est moulé du béton de tige et permettant le passage du câble d'alimentation de la lanterne, Une porte de visite située au dessus de la plaque d'appui permettant l'accès aux équipements électriques.

- Résistance d'isolement supérieur à 2 Méga Ohm.

### Applications

Eclairage des réseaux routiers, primaires et secondaire, autoroutes, parkings.

---

## Produits / Public / ALPES



### Description

Poteau d'éclairage public cylindro-conique en aluminium brossé anodisé naturel ou marron foncé .Porte de visite Base de fixation en AS13 de différentes hauteurs.

### Applications

Eclairage des réseaux routiers, primaires et secondaire, autoroutes, parkings.

## Produits / Public / PHENIX



### Description

Luminaire for road lighting. Die-cast Body finished in grey coating .reflector in sheet aluminium electro-chemically polished and anodised, double insulated for the control gear.

### Applications

Road, primary and secondary network lighting, freeways, parking lots.



---

## Produits / Public / FELLA



### Description

Luminaire d'éclairage public, le corps est composé de deux parties articulées entre elle en alliage d'aluminium injecté, système optique étanche en aluminium embouti brillanté anodisé, porte douille

permettant le réglage horizontal et vertical de la lampe , auxiliaire électrique monté sur support isolant.

### Applications

Eclairage des réseaux routiers, primaires et secondaire, autoroutes, parkings.

---

## Produits / Public / STRONG



### Description

Luminaire d'éclairage public : Corps en aluminium injecté portant les auxiliaires d'allumage. Réflecteur en métal repoussé et laqué noir, diffuseur elliptique en PC injecté clair.

### Applications

Eclairage des réseaux routiers, primaires et secondaire, parkings.

---

## Produits / Public / VEGA



### Description

Luminaire d'éclairage public : Corps en polyamide injecté chargé de fibre de verre, enveloppant les auxiliaires de fonctionnement, réflecteur en aluminium traité et brillanté chimiquement. Vasque en verre traité avec joint en EPDM.



### Applications

Eclairage des réseaux routiers, primaires et secondaire, parkings.

---

## Produits / Public / GAMMA



### Description

- Transformateurs HT-EP/BT et accessoires de réseau EP
- Transformateur hermétique à bain d'huile, cuve en acier Inoxydable peinte.
- Puissance assignée : 5 KVA
- Fréquence assignée : 50HZ
- Tension primaire assignée : 5500 V
- Tension d'essai à fréquence industrielle 1 minute : 20 KV
- Tension secondaire 230 V (2 x 115 V) point milieu mis à la masse du transformateur
- Tension d'essai à fréquence industrielle 1 minute : 3 KV
- Couplage LIO

### Application

Eclairage des réseaux routiers, primaires et secondaire, parkings.

## Produits / Public / CUT OFF & DERIVATION BOX

### Description



BOITIER DE COUPURE ET DE DERIVATION 7.2 KV (NFC 17 –200 ET CEI 60 6502) :

Ces boîtiers sont en PA/FV30, permettant de réaliser les diverses configurations de réseau haute tension d'éclairage public HT-EP en conformité avec les normes NFC 17-200 et CEI 60-502. Ils sont utilisables jusqu'à 7.2KV et permettent d'effectuer en association avec les connecteurs séparables les opérations de mise hors tensions suivant les prescriptions de UTE : C18 –510. Chaque boîtier est équipé de traversées séparables de couleur rouge. Gris et noir pour faciliter le repérage des phases.



---

## Produits / Public / PLATINE DE PROTECTION

### Description



PROTECTION ELECTRIQUE:

Protection primaire: fusible HPC 5,5 KV, 10 x 180 de calibre adapté au réseau. Protectio secondaire : par sectionneur à fusible 14 x 51 bipolaire installé dans un coffret étanche.

---

## Produits / Public / PLATINUM POST

### Description



Platine d'alimentation poteau en tôle galvanisé ou bakélite, portant les auxiliaires de fonctionnement de lampe de décharge. y compris bornes à canon et portes de fusibles.

# Products / Industriel

## Produits / Industriel / RILUX



### Description

Réflecteur industriel : Capot en tôle peinte en époxy polyester cuit au four, câblé et portant les auxiliaires de fonctionnement. Réflecteur en tôle peinte, et fixé par 2 verrous ¼ de tour.

### Applications

Ateliers, locaux industriels.

---

## Produits / Industriel / AQUA



### Description

Corps en polyester armé de fibre de verre. Vasque en PMMA clair, platine porte appareillage en tôle laqué blanc, verrou de fermeture articulé en PC ou en Inox en option.

### Applications

Ateliers, locaux de stockage, parkings, garages, locaux techniques, stations de service, ambiances corrosives.

---

## Produits / Industriel / SCOOP



### Description

Armature industrielle : Cheminée porte équipement en tôle peinte polyester cuite au four, réflecteur en aluminium brillanté et anodisé fixé sur le corps . Glace de fermeture sécurit avec joint et grille de protection en option.

### Applications

Ateliers, locaux industriels, hangars, locaux de grandes hauteurs.

## Produits / Industriel / ELIPSE



### Description

Luminaire anti-déflagrant pour atmosphère explosive : enveloppe extérieure en PC claire. Embout en inox avec presse-étoupe, platine intérieure porte appareillage entièrement câblé, collier de suspension en Inox.

### Applications

Atmosphères explosives.

---

## Produits / Industriel / IKC



### Description

Armature industrielle pour des locaux nécessitant que le luminaire ait une hauteur réduite. Corps et fourche en tôle galvanisée et peinte en polyester cuit au four. Réflecteur en aluminium martelé et brillanté polyester. Porte de visite en tôle perforée. Platine porte auxiliaire démontable. Glace de fermeture en verre sécurit. Grille de défilement ou de protection en option.

### Applications

Ateliers, locaux industriels, hangars, locaux de grandes hauteurs, salles de sports.

---

## Produits / Industriel / LAZER



### Description

Luminaire encastré pour des stations de service ou des locaux de moyenne hauteur. Corps en tôle peinte en polyester cuite au four, avec une cloison de séparation entre l'optique et le compartiment des auxiliaires. Glace de fermeture trempée avec joint d'étanchéité, réflecteur en aluminium traité.

### Applications

Ateliers, locaux industriels, hangars, locaux de grandes hauteurs, salles de sport, stations de service.

---

## Produits / Industriel / LINEA



### Description

Luminaire d'éclairage en ligne : Corps en tôle laqué cuit au four, pré-cablé pour le montage en ligne continue, muni d'un système de suspension assurant la sécurité et l'alignement, destiné à éclairer les grandes surfaces commerciales et industrielles.



### Applications

Galeries marchandes, grandes surfaces, gares.



---

## Produits / Industriel / SCOACH

### Description



Lumière pour salle omnisports avec grille renforcé : Caisson en tôle poudré cuit au four, réflecteur en aluminium grand brillant, grille de protection en fil d'acier peint polyester blanc.

### Applications

Salles de sports.

# Products / Armoire & coffret

## Produits / Armoire & coffret / ANTARTIQUE



### Description

Coffret et armoire protégé avec plastron modulaire conçu pour envelopper les modules de commande, de contrôle et de coupure électrique, fabriqués à partir de la tôle galvanisé, peint en polyester et cuit au four.

---

## Produits / Armoire & coffret / MEDITERRANEE



### Description

Nouvelle gamme de coffret protégé : enveloppe extérieure en tôle galvanisé et peinte en polyester cuit au four, plastrons modulaires sur la façade intérieure, porte avec vitrage.

---

## Produits / Armoire & coffret / PACIFIQUE



### Description

Coffret protégé encastrable : structure en tôle galvanisé et peinte en polyester suit au four, avec ou sans plastron modulaires, fermeture par porte pleine ou vitrée suivant demande.

---

## Produits / Armoire & coffret / ARCTIQUE



### Description

Coffret armoire protégé : enveloppe en tôle galvanisé et peinte en polyester cuit au four, conçu pour recevoir des plastrons modulaires.



---

## Produits / Armoire & coffret / ATLANTIQUE



### Description

Coffret et armoire étanche : enveloppe en tôle galvanisé et peinte en polyester cuit au four, joint d'étanchéité sur le pourtour intérieur de la porte, à la demande il peut recevoir des plastrons modulaires.



---

## Produits / Armoire & coffret / OCEAN



### Description

Corps en tôle galvanisé, peint en polyester cuit au four, joint d'étanchéité appliqué contre la porte double paroi pour isolation thermique utilisation : armoire de commande pour feu de signalisation.

## Produits / Armoire & coffret / DIAMOND



### Description

Pupitre de commande : gamme de produit développé suivant la demande . Tablette et portes avec serrures et joint d'étanchéité .Socle avec plaques passe câbles, le tout est conçu en tôle galvanisée et peinte en polyester cuit au four.

---

## Produits / Armoire & coffret / SERVER

SERVER



### Description

Coffret modulaire 19 pouces, destiné pour la distribution informatique et le câblage. Corps avec un ou deux compartiments. Conçu en tôle galvanisé et peint en polyester cuit au four. Porte avec vitrage.

SERVER KIT





### Description

Coffret étanche pour comptage : conçu en deux compartiments, l'un pour le compteur divisionnaire, l'autre pouvant recevoir un module de coupure, matériellement séparé par une cloison métallique. Deux différentes portes avec joint d'étanchéité et serrures dont l'une est avec vitrage en PC clair pour visualisation.



# Products / Chemin de câble

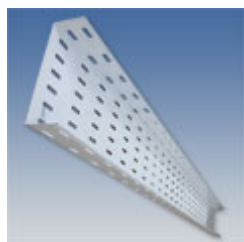
## Produits / Chemin de câble / SUPPORTING CABLES



### Description

Ouvrage conçu en tôle galvanisée ou peint en polyester cuit au four destiné à supporter, à fixer et à protéger les câbles électriques dans les installations humides.

### Applications



Usines, grandes surfaces, hotels, thalasso-thérapie, sites industriels, hopitaux

---

## Produits / Chemin de câble / ACCESSORIES

### Description

Eléments de raccordement pour diverses largeurs de chemin de câble , éclisse, console, couvercle , coude horizontal 90°, coude vertical 90° intérieur ou extérieur, croix, TE et dérivation fabriqués en tôle galvanisée.

### Applications

Usines, grandes surfaces, hotels, thalasso-thérapie, sites industriels, hopitaux.

ECLISSE CC



CONSOLE CC



DERIVATION CC



COUDE CC



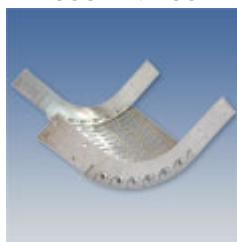
COUDE H CC



COUDE V E CC



COUDE V I CC



CROIX CC

